

CATÁLOGO DO ITEM IMPORTADO

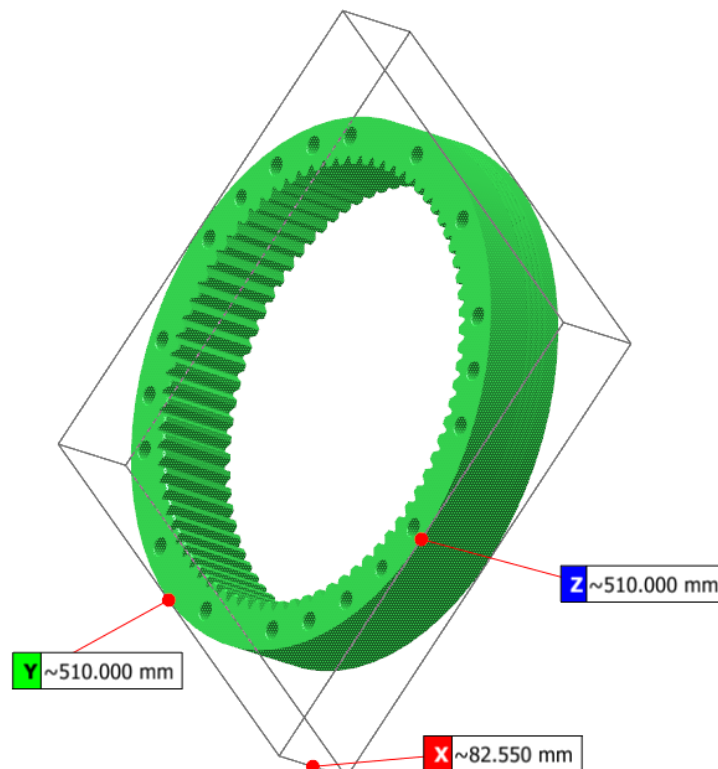
Pleito de Inclusão de Ex-Tarifário

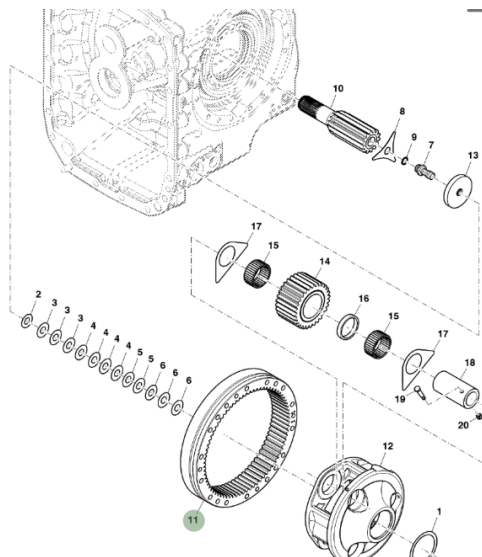
Número de Controle SDIC	NCM	Sugestão de descrição do ex-Tarifário
M48-23I	8708.50.99	Engrenagem coroa, fabricada em aço com dureza entre 50 a 57 HRC, 76 dentes, diâmetro externo de 510 mm, diâmetro da base de 378,83 mm, largura de 82,55 mm, ângulo de pressão 25 graus, próprio para transmissão de torque do diferencial para os eixos traseiros, aplicado em tratores agrícolas.

1. Especificações técnicas detalhadas da autopeça:

- Material: aço
- Diâmetro externo: 510 mm
- Largura: 82,55 mm
- Quantidade de dentes: 76 dentes
- Diâmetro base: 378,83 mm
- Ângulo de pressão: 25°
- Dureza mínima exigida na região superficial e na região dos dentes: 50-57 HRC

2. Imagens da autopeça importada e/ou desenho esquemático:





3. Aplicação do item importado:

Aplicado na redução final de tratores agrícolas.

4. Função do item importado no produto fabricado pela empresa pleiteante do ex-tarifário:

Permite o engrenamento do conjunto coroa/pinhão/planetárias dentro das reduções finais, realizando a transmissão de torque do diferencial da transmissão para os eixos traseiros, e consequentemente aos rodados.